

HÖSLSTRASSE

16 | 20 | 22

grundrisse
haus b
wohnung 4

WE B.4	NF qm	WFL qm
Abstellraum	1,91	1,91
Bad	8,73	8,73
DU / WC	4,26	4,26
Flur	11,10	11,10
Garderobe	0,95	0,95
Kind 1	10,42	10,42
Kind 2	10,76	10,76
Schlafen	17,66	17,66
Terrasse 1 (1/2)	10,10	5,05
Wohnen / Kochen	32,48	32,48
Gesamt OG	108,45	103,32
AR	5,22	-
Gesamt UG	5,22	0,00
Summe Gesamt	113,59	103,32

HWN

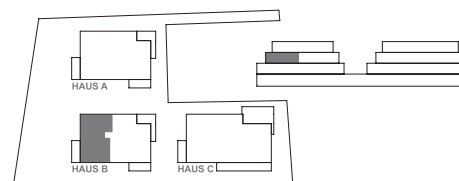
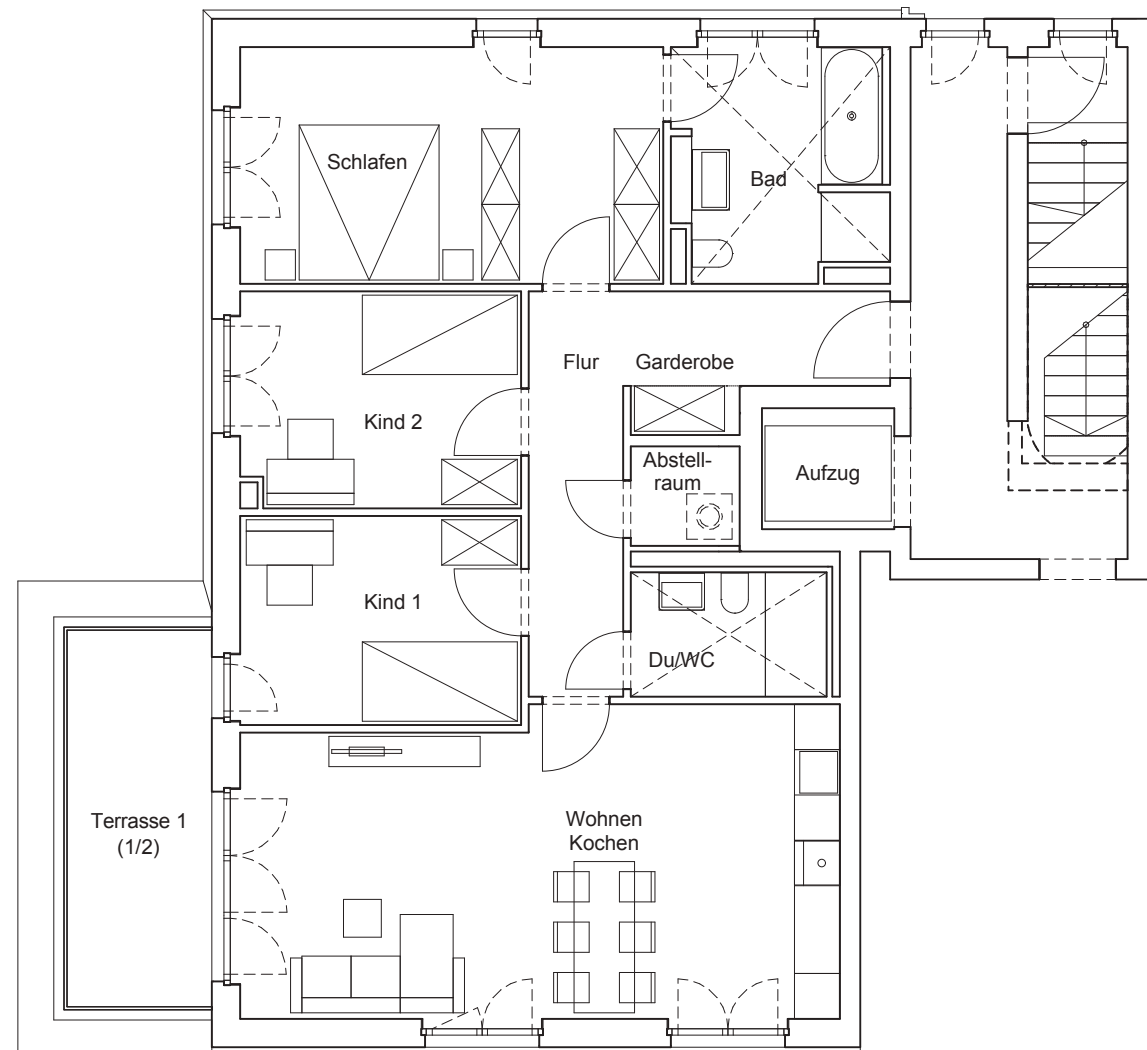
REAL GMBH

Ein Unternehmen der M9 Group

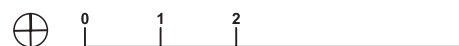
Stand: 16.07.2021. Die Angaben, Visualisierungen und Beschreibungen spiegeln den aktuellen Planungsstand wider. Im Zuge der Ausführungsplanung können sich Änderungen ergeben. Flächenangaben nach Rohbaumaßen.

höslstrasse

OBERGESCHOSS



OBERGESCHOSS



OBERGESCHOSS	NF qm	WFL qm
Abstellraum	1,91	1,91
Bad	8,73	8,73
DU / WC	4,26	4,26
Flur	11,10	11,10
Garderobe	0,95	0,95
Kind 1	10,42	10,42
Kind 2	10,76	10,76
Schlafen	17,66	17,66
Terrasse 1 (1/2)	10,10	5,05
Wohnen / Kochen	32,48	32,48
Gesamt OG	108,45	103,32

UNTERGESCHOSS	NF qm	WFL qm
AR	5,22	-
Gesamt UG	5,22	0,00