

# HÖSLSTRASSE

## 16 | 20 | 22

grundrisse  
haus c  
wohnung 4

WE C.4	NF qm	WFL qm
Abstellraum	2,06	2,06
Bad	8,76	8,76
DU / WC	4,24	4,24
Flur	11,16	11,16
Garderobe	0,83	0,83
Kind 1	10,42	10,42
Kind 2	10,89	10,89
Schlafen	17,66	17,66
Terrasse 1 (1/2)	9,85	4,93
Wohnen / Kochen	32,27	32,27
<b>Gesamt OG</b>	<b>108,14</b>	<b>103,22</b>
AR	5,06	-
<b>Gesamt UG</b>	<b>5,06</b>	<b>0,00</b>
<b>Summe Gesamt</b>	<b>113,20</b>	<b>103,22</b>

# HWN

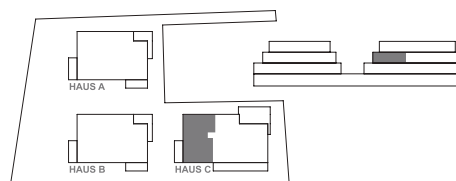
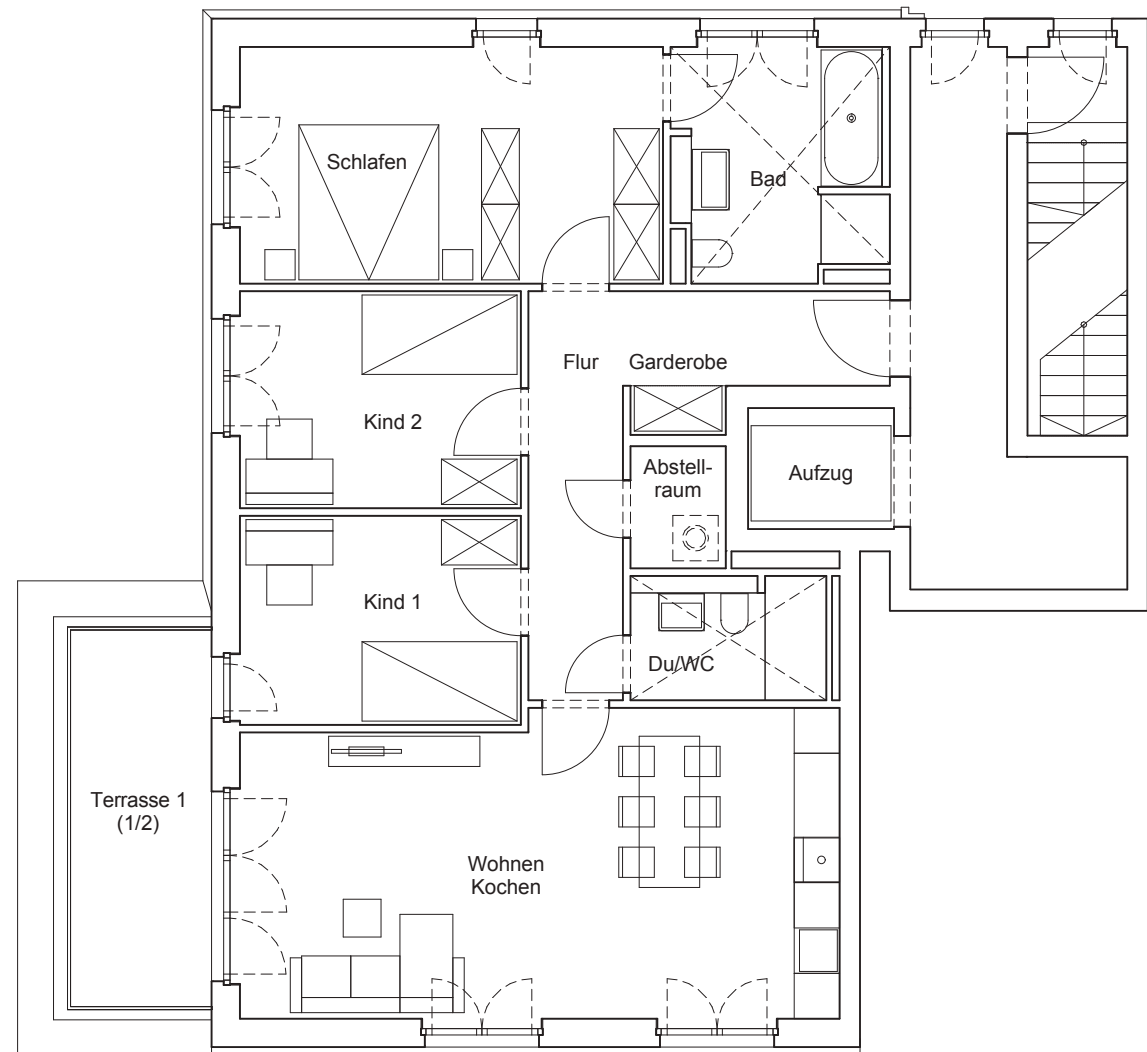
REAL GMBH

Ein Unternehmen der M9 Group

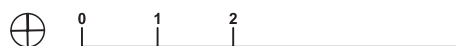
Stand: 16.07.2021. Die Angaben, Visualisierungen und Beschreibungen spiegeln den aktuellen Planungsstand wider. Im Zuge der Ausführungsplanung können sich Änderungen ergeben. Flächenangaben nach Rohbaumaßen.

höslstrasse

## OBERGESCHOSS



OBERGESCHOSS



OBERGESCHOSS	NF qm	WFL qm
Abstellraum	2,06	2,06
Bad	8,76	8,76
DU / WC	4,24	4,24
Flur	11,16	11,16
Garderobe	0,83	0,83
Kind 1	10,42	10,42
Kind 2	10,89	10,89
Schlafen	17,66	17,66
Terrasse 1 (1/2)	9,85	4,93
Wohnen / Kochen	32,27	32,27
<b>Gesamt OG</b>	<b>108,14</b>	<b>103,22</b>

UNTERGESCHOSS	NF qm	WFL qm
AR	5,06	-
<b>Gesamt UG</b>	<b>5,06</b>	<b>0,00</b>